



GOBIERNO DE CHILE
SERVICIO NACIONAL DE
ADUANAS

Cuenta Pública Anual Dirección Regional Aduana Metropolitana

27 de Diciembre de 2007



consultas@aduana.cl
www.aduana.cl

Productos Estratégicos

1. Despacho de las mercancías
2. Generación de normas y aplicación de técnicas aduaneras
3. Fiscalización de las operaciones de comercio exterior
4. Generación de información de comercio exterior



Operaciones Aduaneras DRAM

Movimiento de Pasajeros

ENE-OCT 2006			ENE-OCT 2007			Variación
LLEGAN	SALEN	TOTAL	LLEGAN	SALEN	TOTAL	2006-2007
1.741.699	1.713.634	3.455.333	2.059.795	2.015.852	4.075.647	18%



Operaciones Aduaneras DRAM

Monto Importaciones y Exportaciones

	<i>ENE-NOV 2006</i>	<i>ENE-NOV 2007</i>	<i>Variación</i>
Importaciones	4742	5380	13,46%
Exportaciones	2065	2652	28,41%
Total	6807	8032	18,00%

Valores en millones de dólares



Operaciones Aduaneras DRAM

Movimiento de Carga Aérea

ENE-OCT 2006			ENE-OCT 2007			Variación
LLEGAN	SALEN	TOTAL	LLEGAN	SALEN	TOTAL	2006-2007
928.079	1.050.660	1.978.739	978.668	1.336.818	2.315.486	17%

Unidad de Medida: toneladas



Operaciones Aduaneras DRAM

Tramitación de Documentos

Tipo de Operación	Ene-Nov 2006	Ene-Nov 2007	% Var. Periodo
DECLARACIONES DE INGRESO (DIN)	433.485	480.221	10,8%
Declaración Importación	325.607	349.068	7,2%
DIPS	82.007	104.449	27,4%
FIVPS	20.804	22.410	7,7%
Reimportación	2.551	2.243	-12,1%
DAPI	483	508	5,2%
DAPEX	64	253	295,3%
DAT	1.969	1.290	-34,5%
DECLARACIONES DE SALIDA (DUS)	152.095	163.916	7,8%
Declaración Exportación	64.428	69.901	8,5%
DUS 1ER ENVÍO (OE)	81.468	87.500	7,4%
REEXPORTACIÓN	3.532	4.019	13,8%
DST	2.667	2.496	-6,4%
TOTAL OPERACIONES ADUANERAS	585.580	644.137	10,0%

Operaciones Aduaneras DRAM

PRINCIPALES PAÍSES DE DESTINO DE LAS EXPORTACIONES TRAMITADAS EN LA ADUANA METROPOLITANA (Millones de dólares)

PAIS	Ene-Nov 2006	Ene-Nov 2007	Variación 2006 / 2007	Participación ene-nov 2007
Estados Unidos	1.028	1.113	8%	42%
Canadá	178	182	2%	7%
México	58	166	187%	6%
Suiza	9	122	1323%	5%
Alemania	32	121	275%	5%
Argentina	58	94	62%	4%
Perú	66	93	42%	4%
España	47	82	73%	3%
Brasil	45	71	56%	3%
Ecuador	41	42	2%	2%
Colombia	27	31	17%	1%
Inglaterra	36	29	-20%	1%
Francia	22	27	25%	1%
Otros Destinos	419	479	14%	18%
Total general	2.065	2.652	28%	100%

Operaciones Aduaneras DRAM

PRINCIPALES PAÍSES DE ORIGEN DE LAS IMPORTACIONES TRAMITADAS EN LA ADUANA METROPOLITANA (Millones de dólares)

PAIS	Ene-Nov 2006	Ene-Nov 2007	Variación 2006 / 2007	Participación ene-nov 2007
Estados Unidos	1.141	1.284	13%	24%
China	435	628	45%	12%
Argentina	428	499	17%	9%
México	361	420	16%	8%
Brasil	413	382	-7%	7%
Alemania	280	308	10%	6%
Suecia	165	160	-3%	3%
Francia	121	157	30%	3%
Japón	127	143	12%	3%
Italia	116	126	8%	2%
Corea Del Sur	146	121	-17%	2%
Canadá	78	103	32%	2%
España	83	97	16%	2%
Otros Destinos	847	951	12%	18%
Total general	4.742	5.380	13%	100%



Marco Normativo

Depósitos Francos Aeronáuticos

- Tuvo por finalidad adecuar los procedimientos, para permitir una tramitación ágil y expedita, respondiendo a los nuevos requerimientos de los usuarios de este sistema



Marco Normativo

Nueva normativa Courier

- Simplificación y agilización del sistema courier
- Dar cumplimiento al plazo establecidos por algunos tratados internacionales
- Mejorar significativamente la fiscalización
- Ofrecer un servicio ágil y moderno a los usuarios
- Reducir costos de las operaciones
- Obtener información fidedigna de las mercancías importadas y del costo de la transacción





Incorporación de TIC´s

Avances mas Relevantes:

- Manifiesto Aéreo: Implementación del 100% de los documentos en forma electrónica.
- implementación de los Formularios de Importación Vía Postal Electrónicos
- Implementación de la tramitación electrónica de las DIPS Courier



Trabajo Conjunto con Otras Instituciones

Temas Relevantes:

- Participación en el comité de lucha contra la evasión.
- Participación en el Comité FAL del Aeropuerto Arturo Merino Benítez.
- Fiscalización Conjunta con la Unidad de Análisis Financiero en el marco de la tramitación de las Declaraciones de Dinero de ingreso y salida.
- Participación en el proyecto "Santiago Seguro".

SERVICIO NACIONAL DE ADUANAS
NATIONAL CUSTOMS SERVICE

Declaración de Moneda
Currency Statement

• Toda persona que porte o transporte, desde y hacia el país, moneda en efectivo o instrumentos negociables al portador, un monto que exceda los 10.000 dólares de los Estados Unidos de América o su equivalente en otras monedas, incluido el peso chileno, SHOULD DECLARE IT TO CUSTOMS.

• Any individual carrying or transporting cash, money or negotiable instruments to the border from/to Chile for an amount exceeding US \$10.000 or the equivalent in any other currency, including Chilean Pesos, SHOULD DECLARE IT TO CUSTOMS.

• Para esto deberá llenar la DECLARACIÓN DE MONEDA y consignar el origen, propiedad y finalidad del dinero declarado.

• For such purpose, each person shall fill out the CURRENCY STATEMENT and indicate the origin, ownership and purpose of declared money.

• El no cumplimiento de la obligación podrá ser sancionada con una multa de hasta el 30% de los valores no declarados.

• Non-compliance with this rule may be penalized with a fine up to 30% of non-declared values.

¡ No olvide solicitar y llenar su declaración de moneda en las oficinas de Aduanas en la sala de embarque frente a la puerta 17 !

Please don't forget to request from the Customs Office and fill out your Currency Statement in the boarding area in front of Gate 17 !

consultas@aduana.cl www.aduana.cl

GOBIERNO DE CHILE
SERVICIO NACIONAL DE ADUANAS
GOVERNMENT OF CHILE
NATIONAL CUSTOMS SERVICE

GOBIERNO DE CHILE

Fiscalización

Líneas de Acción del Plan Nacional de Fiscalización:

- ✓Fiscalización del Tráfico de Mercancías
- ✓Cumplimiento de las Normas Tributarias
- ✓Fiscalización de Agentes Especiales



Fiscalización

Resultados Fiscalización del Tráfico de Mercancías:

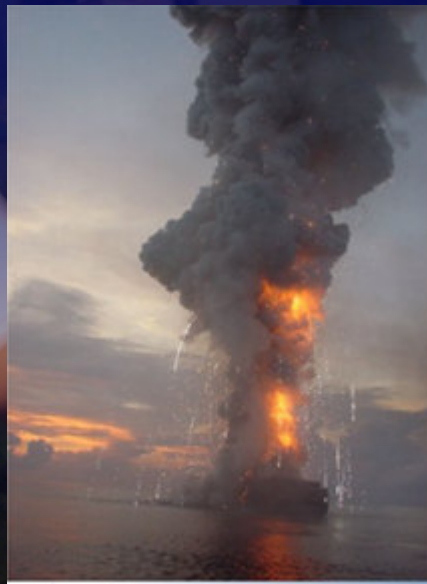
- ✓ **151 denuncias y generado cargos por más un millón de dólares.**
- ✓ **Programa de patrimonio histórico: se incautaron 519 piezas fósiles, por un monto equivalente a US\$ 40.000.**
- ✓ **En propiedad intelectual se registraron 59 denuncias por un monto de US\$ 50.000.**
- ✓ **Programas medioambientales y convención CITES se han efectuado 24 retenciones**



Fiscalización

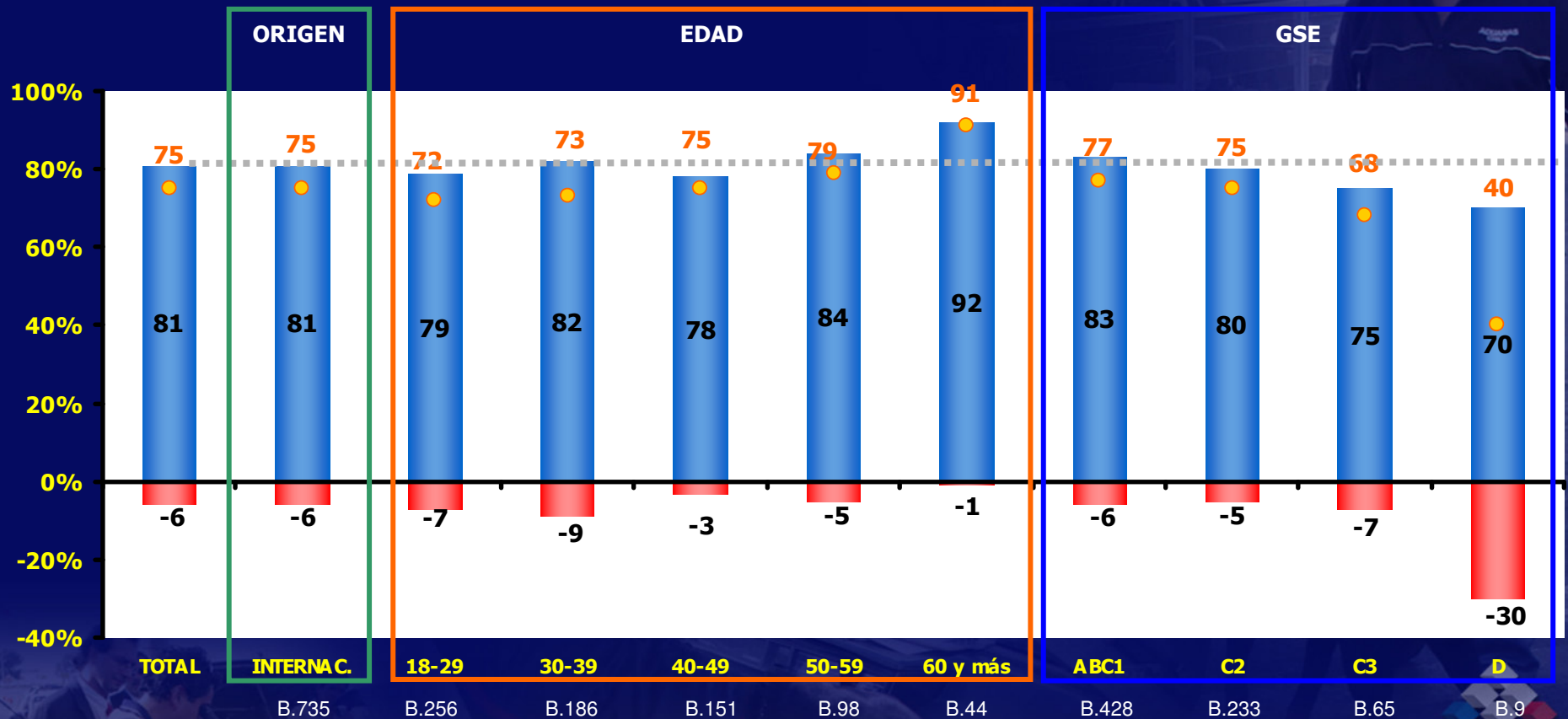
Resultados Cumplimiento de las Normas Tributarias:

- Se han efectuado cargos por derechos dejados percibir equivalentes a US\$ 2.900.000.
- En los programas de cumplimiento de los tratados comerciales se han fiscalizados mas de 5000 operaciones en línea y a posteriori, generándose denuncias equivalentes a un monto cercano a los US\$ 6.000.000.



Encuesta de Satisfacción de Usuarios JAC

EVALUACIÓN DE CONTROL DE ADUANA Y SAG. ¿Qué nota le pone al control de Aduana y SAG?



■ Satisfecho (6-7)

■ Insatisfecho (1-4)

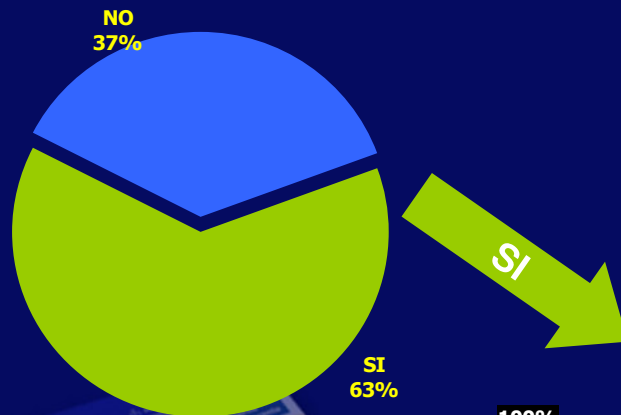
● Neto

Encuesta de Satisfacción de Usuarios JAC

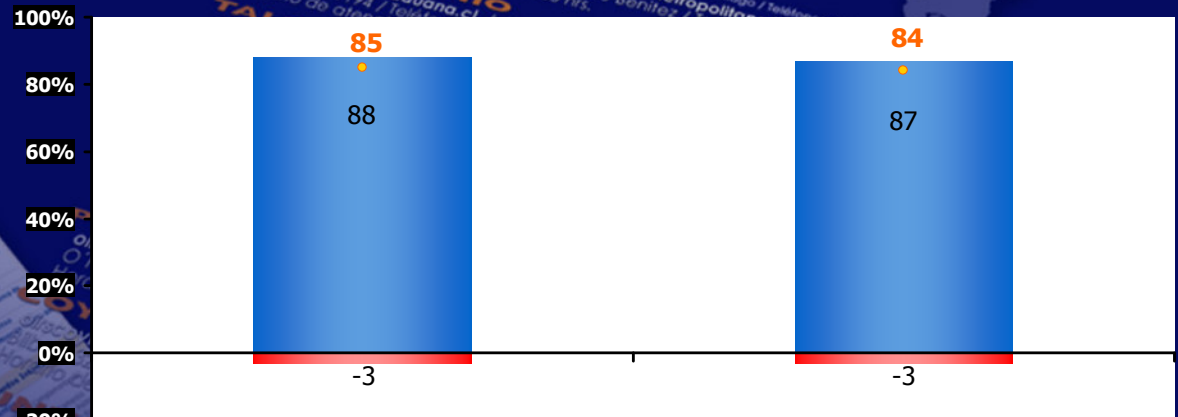
DESEMBARQUE

CONTROL DE ADUANA:

Control de Aduana ¿Le revisó su equipaje?



¿Cómo evalúa algunos aspectos de Control de Aduana? (B:463)



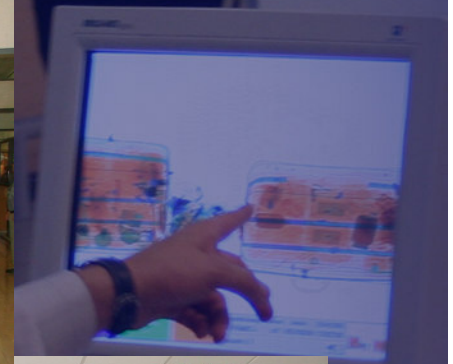
La calidad de la revisión

El trato que le dieron a su equipaje

■ Satisfecho (6-7) ■ Insatisfecho (1-4) ● Neto

Mejoras de Infraestructura

Mejoras en las instalaciones para atención de viajeros



Mejoras de Infraestructura

Mejoras en las instalaciones para atención de viajeros



Mejoras de Infraestructura

Modificaciones en la Zona de Carga del Aeropuerto AMB



Mejoras de Infraestructura

Mejoras en las dependencias de la Dirección Regional



Desafíos 2008

- **Certificación de procedimientos asociados al despacho aduanero**
- **Proyecto Estudio de Procesos de Viajeros**
- **Construcción de un Nuevo Edificio Para la DRAM**



Muchas Gracias

